



### Grundgedanke:

Jede Schülerin und jeder Schüler am ESG muss **mindestens einmal** in den Klassenstufen 8-10 (oder schon früher), zur Förderung der sozialen Kompetenzen, ein sozialpraktisches Engagement von **ca. 20-25 Stunden** leisten und nach dessen Beendigung einen Bericht, eine Präsentation oder ein Plakat über seinen Einsatz erstellen. Am Ende des Schuljahres, in dem der Einsatz abgeschlossen und die Dokumentation des Engagements abgegeben worden ist, erhält die Schüler oder der Schüler ein Zertifikat für seine UNESCO-Mappe.

### Mögliche Bausteine des Sozialen Lernens im Schuljahr 2021/22:

#### I. Bausteine in der Schule und für die Schule

- Lernmittel - 2 Jahre (Frau Czerwenka/Frau Belec) (Schüler werden angesprochen)
- Bistrodienst (Frau Wörner)
- Patenschaft für neue Klasse 5 - **ab Klasse 9** (Frau Breitingner)
- Hausaufgabenbetreuung - **ab Klasse 9** (ohne Bezahlung!) (Herr Kohl)
- Mitarbeit in der Schulbibliothek (Herr Merklinger)
- Sanitätsdienst - 2 Jahre (Herr Bandel)
- Umwelt-AG (Frau Wigand)
- Ganztages-Betreuungs-Mentoren (ohne Bezahlung!) (Herr Brüggemann)
- eigene Ideen dürfen eingebracht werden: z.B. Schüler AG



## II. Compassion (Herr Oelmaier/ Frau Kienzle)

- Seniorenheim
- Behindertenwerkstatt/Lebenshilfe
- Eduard-Spranger-Schule
- Tafelladen
- Kindergarten

→ Diese sozialen Dienste können **ausschließlich**  
im Rahmen der Compassion-AG geleistet werden!

## III. Außerschulische Jugendarbeit

- kirchliche Jugendarbeit: Leitung von Jugendgruppen, Jugendgottesdienste etc.
- Pfadfinder
- Sportvereine: Übungsleiter etc.
- Jugendfeuerwehr, Jugendrotkreuz
- **Lernpaten für Flüchtlinge in Jöhlingen (nähere Informationen bitte bei Frau Kienzle erfragen)**
- **Mitarbeit im Deutsch-Ausländischen-Freundeskreis Bretten (nähere Informationen bitte bei Frau Kienzle erfragen)**

*\*unsicher, ob in diesem Schuljahr angeboten;*

## Infos zur Anfertigung eines schriftlichen Berichts



## "Soziales Lernen"

**Umfang:** 3-4 Seiten einschließlich Deckblatt (mit Name, Klasse, Schuljahr, Zeitraum, Ansprechpartner bzw. betreuender Lehrer und ggf. Verein/Kirchengemeinde o.ä.)

**Form:**

- kleiner ordentlicher Schnellhefter oder flacher Ordner, (auch ordentliche Mappe möglich)
- ordentliche, übersichtliche und ansprechende Aufmachung/Layout
- korrekte Rechtschreibung und Zeichensetzung; sprachliche Qualität des Berichts
- sinnvoller Aufbau (Hilfe: Orientierung an inhaltlichen Gesichtspunkten)
- Bilder und Fotos o.ä. sind erwünscht
- Fleiß, Engagement und Interesse spiegelt sich auch im schriftlichen Teil wieder

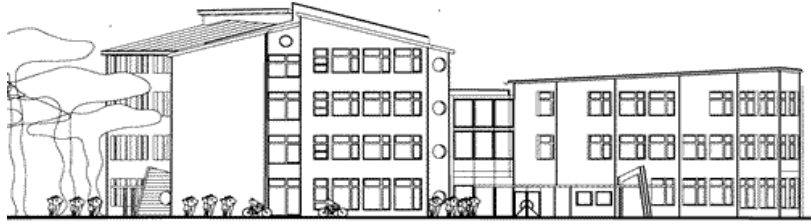
**Inhalt:**

- Motivation für die Wahl des Einsatzortes
- Beschreibung der Tätigkeit, auch Tagesprotokolle möglich
- Umfang der Tätigkeit
- geleistete Dienste, Terminplan
- positive Erfahrungen
- negative Erfahrungen
- persönliche Lehren, bleibende Erfahrungen
- Anregungen für die künftige Durchführung des Einsatzes
- Fazit/Wertung: Zusammenfassung der wichtigsten Aspekte

**Termin:** Zentraler Abgabetermin für die Berichte ist i.d.R. die **Woche VOR den Pfingstferien.**



# "Soziales Lernen"



## Sozialpraktikum Anmeldung für die Praxisphase

\_\_\_\_\_  
(Vorname und Nachname)

\_\_\_\_\_  
(Klasse)

wird im Schuljahr **2021/2022** am ESG bei folgendem Baustein mitarbeiten:

\_\_\_\_\_

Klasse:

\_\_\_\_\_

Betreuender Lehrer der Praxisphase: \_\_\_\_\_ **oder**

Ansprechperson für Bausteine **außerhalb** der Schule (Anschrift und Telefon):

\_\_\_\_\_

Bretten, den \_\_\_\_\_

\_\_\_\_\_  
(Unterschrift des Betreuers der Praxisphase)

\_\_\_\_\_  
(Unterschrift des Schülers)

Bitte dieses Formblatt in Kopie bei **Frau Kienzle** abgeben.